

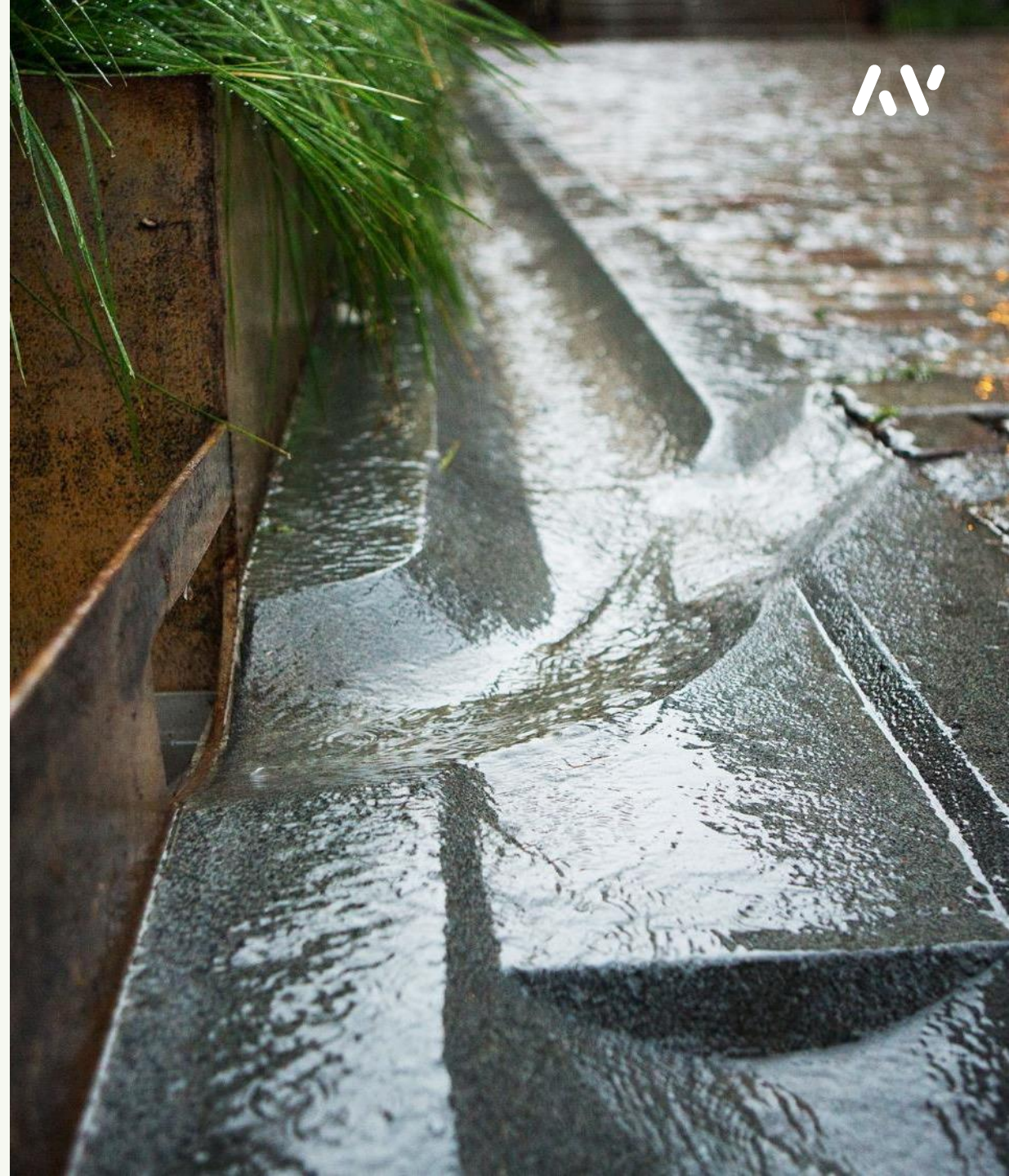
Former samfunnet – ser mennesket

Asplan Viak as



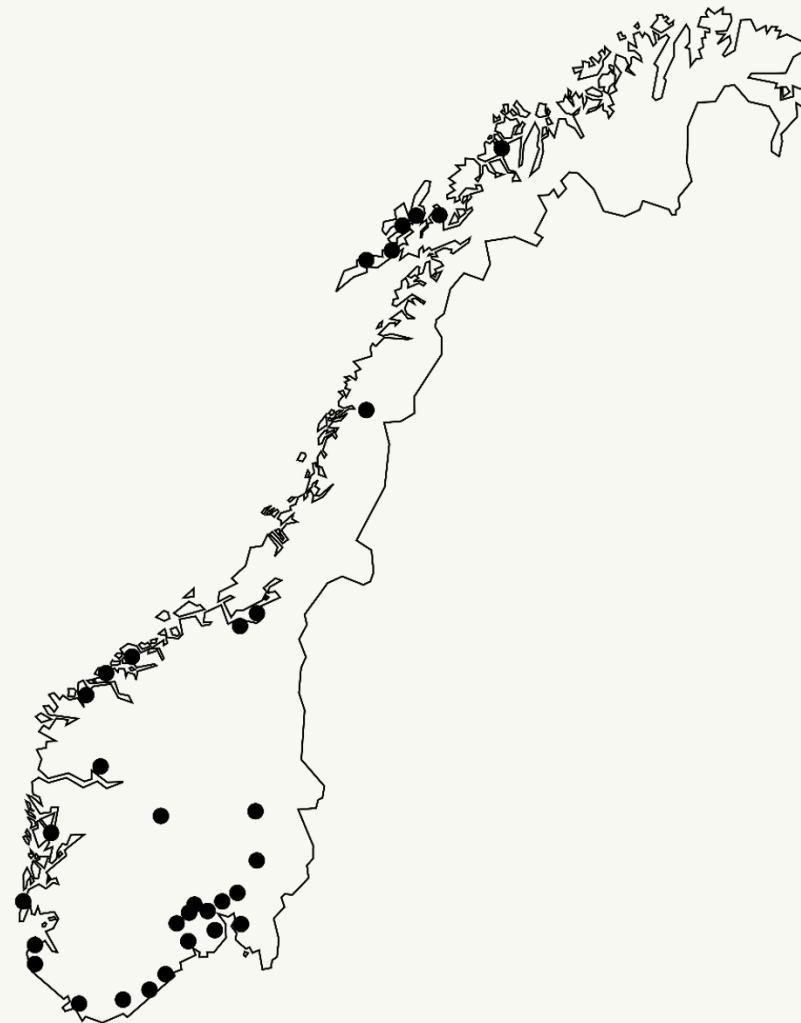
I 60 år har vi vært med å forme samfunnet

- Asplan Viak er et av Norges ledende rådgivningsselskaper innen plan-, arkitektur og ingeniørfag og har bidratt til å forme samfunnet i snart 60 år.
- Vi samler mennesker med den beste kompetansen for å løse noen av vår tids mest krevende oppgaver.
- Med stor innsikt og bred, faglig kompetanse, skaper våre mer enn 1300 medarbeidere sammen med våre kunder varige verdier for et samfunn i endring.



En sterk lokal tilstedeværelse

Arendal	Leknes	Stjørdal
Bergen	Lyngdal	Stokmarknes
Bryne	Mo i Rana	Svolvær
Bø	Molde	Tromsø
Drammen	Notodden	Trondheim
Hamar	Oslo	Tønsberg
Harstad	Risør	Volda
Kongsberg	Sandvika	Ål
Kristiansand	Skien	Ålesund
Leikanger	Sortland	Ås
	Stavanger	



Vår kompetanse

- Arkitektur
- Bygg og anlegg
- Landskapsarkitektur
- Mobilitet
- Plan og urbanisme
- Vann- og miljøteknikk
- Digitale tjenester
- Energi og miljø
- Geomatikk
- Samferdsel
- Tekniske installasjoner
- Samfunnsanalyse og kommunal/regional planlegging





Vi er arkitekter, ingeniører, landskapsarkitekter, økonomer, geografer og samfunnsvitere som sammen sørger for en helhetlig tilnærming til utfordringene og løsningene.

Rana skoler

Rådgivers oppgave

1. Kartlegging /grunnlag

- Eksisterende Bygg
- Gjennomgang av eksisterende bygninger og tekniske anlegg og tilhørende uteområder
- Miljøkartlegging

2. Programmering

3. Mulighetsstudie - Skisseprosjekt

4. Evaluering





Tilstandsanalyse

- En tilstandsvurdering er en vurdering for å få oversikt over en enkelt bygningsdel eller hele byggets tilstand
- Tilstandsvurderingen vil avdekke mulige bygningskader, byggefeil og mangler i vedlikehold på bygg og tekniske anlegg

Miljøkartlegging

- En miljøkartlegging innebærer en grundig kartlegging der man ved hjelp av materialprøver, analyser, kunnskap og byggeavfall påviser forekomster av farlig avfall i et bygg

Programmering

- Programmering bygger på standarder fra kommuner som har bred erfaring fra planlegging, bygging og drift av skoler og barnehager, samt løsningene på de nye skolene i Rana
- Arealberegning kommer fra lovkrav og erfaringstall
- Bearbeides sammen med Rana kommune for lokale tilpasninger
- Resultatet er en oversikt over funksjoner som skal dekkes i bygget samt størrelser / arealer til dette for hvert enkelt skole-/barnehagebygg - basert på antall barn og deres fordeling på trinn/alder - inkludert lokale tilpasninger

Mulighetsstudie - Skisseprosjekt

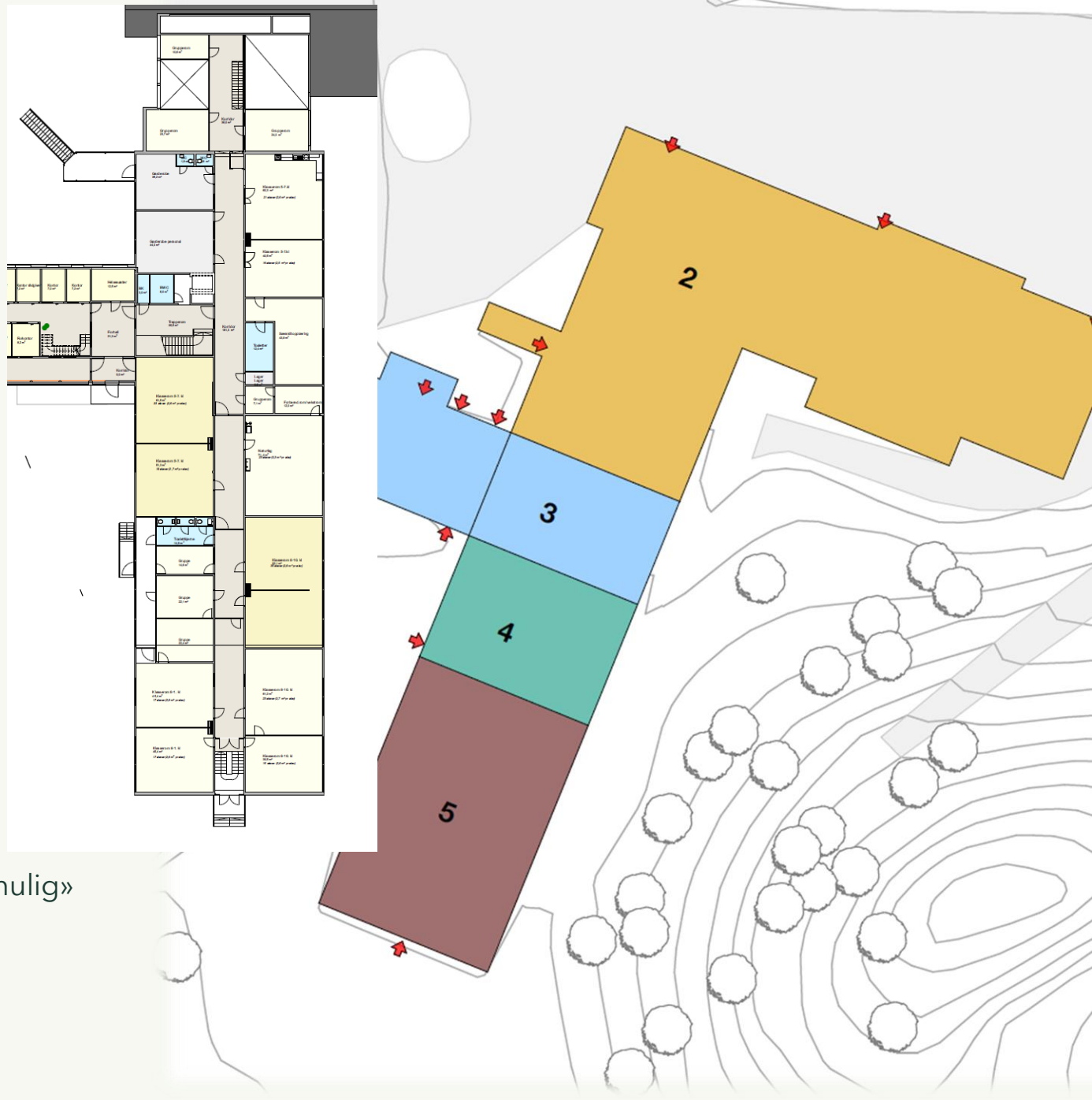
Basert på rom/funksjonsprogram og
tilstandsvurderinger, utarbeides forslag til
løsninger

Skisseprosjekt går gjennom flere faser

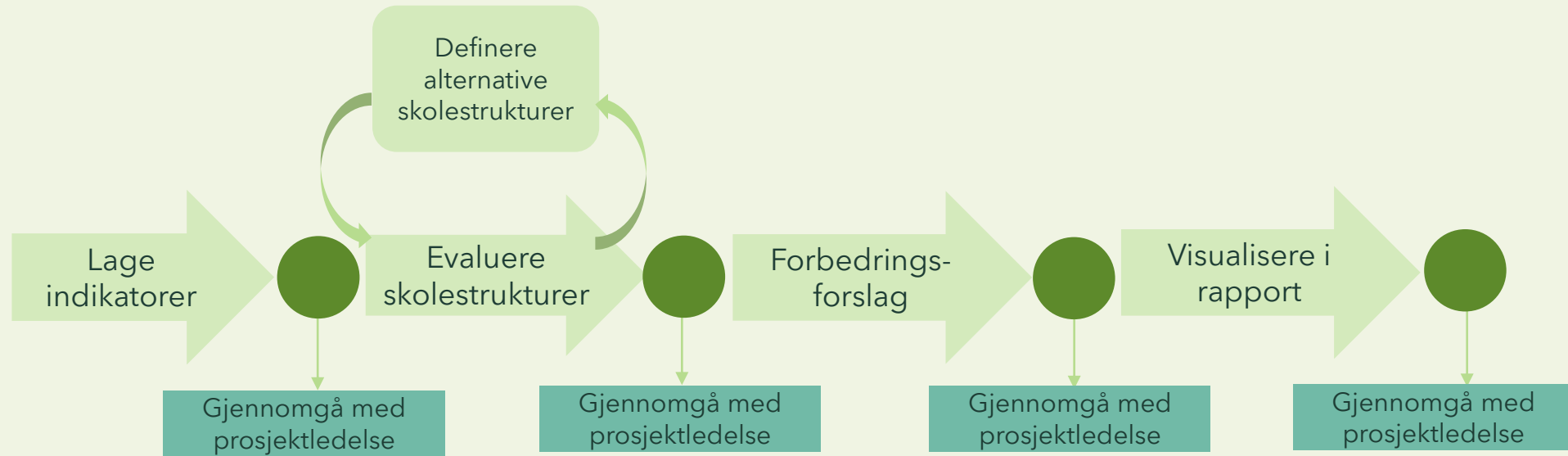
Fra grove skisser for organisering av bygget,
til konkrete løsninger

Målsetting:

Arealeffektive løsninger hvor alle rom skal være i bruk «mest mulig»
Dagens standard både for organisering av og muligheter for
undervisning - samt bygningsmessig



Prosess - evaluere **skolestrukturer** mot hverandre



Utbytte:

Belyse hvilken skolestruktur som er mest bærekraftig, med forbedringsforslag per tema for hver struktur.

Kunnskapsgrunnlag:

Fagfolk bærekraft i Asplan Viak og Rana kommune, og underlag fra Rana kommune (som de identifiserte utfordringene i tilbudsfasen, miljøkartleggingsrapport, tilstandsvurdering, og mulighetsstudiet av nullalternativet.)