

## Oppstart av begrenset rullering av kommuneplanens arealdel 2023-2033 med forslag til planprogram

Utvalg	Utvalgssak	Møtedato
Utvalg for miljø, plan og ressurs		26.01.2023

### Rådmannens innstilling

1. Miljø-, plan- og ressursutvalget vedtar kunngjøring av oppstart for arbeidet med kommuneplanens arealdel 2023 – 2033.
2. Forslag til planprogram for kommuneplanens arealdel 2023 – 2033 sendes på høring og legges ut til offentlig ettersyn.

### Vedlegg

- 1 Forslag til planprogram for kommuneplanens arealdel 2023 - 2033

## Saksopplysninger

### Formålet og bakgrunnen for planarbeidet

Formålet med planarbeidet er å følge opp første punkt i vedtaket gjort i kommunestyret 13.12.2022 om å gjennomføre en begrenset rullering av kommuneplanens arealdel for å innarbeide avbøtende tiltak for reindriftsnæringen.

Vedtak i sak 141/2022 i møte 13.12.2022:

1. Kommunestyret vedtar nye saksbehandlingsregler knyttet til nytt kommunalt temakart for reindrift. Saksbehandlingsreglene er et tillegg til bestemmelsene og retningslinjene i kommuneplanens arealdel, og er et avbøtende tiltak for Ildgruben reinbeitedistrikt ved etablering av ny flyplass. Saksbehandlingsreglene skal tas inn som bestemmelser i kommuneplanens arealdel ved rullering.

Rullering av kommuneplanens arealdel gjennomføres som en begrenset rullering med innlegging av soner med tilhørende bestemmelser for reindrift, og oppdatering av bestemmelser for bebyggelse i LNFR-områdene. Arbeidet igangsettes umiddelbart, og planarbeidet startes opp i løpet av 1. kvartal 2023.

Forløpet til hva som utløste behovet for begrenset rullering av kommuneplanens arealdel står på side 4 i det vedlagte planprogrammet. I planprogrammet finner du også informasjon om erfaringene fra gjeldende arealdel av kommuneplan og viktige føringer til planarbeidet.

### Hva er et planprogram?

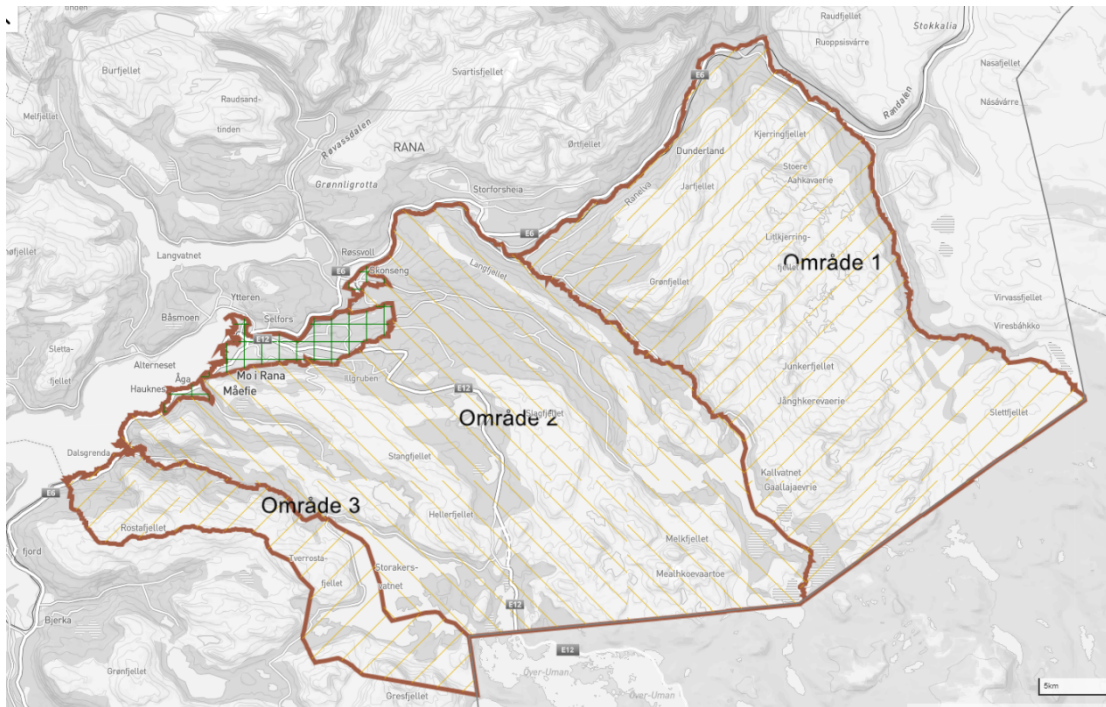
Det skal utarbeides et planprogram for rullering av kommuneplanens arealdel og det skal være grunnlaget for videre planarbeid. Planprogrammet skal beskrive hvordan planarbeidet skal gjennomføres, formålet med revisjonen av planen, planprosessen, viktige føringer for arbeidet, aktuelle temaer og problemstillinger og behovet for utredninger og opplegget for medvirkning.

For kommuneplaner som setter retningslinjer eller rammer for framtidig utbygging skal det også utarbeides en konsekvensutredning for planens virkninger for miljø og samfunn. For kommuneplaner kan konsekvensutredningen begrenses til å redegjøre for virkningene planen kan få på et overordnet nivå. Konsekvensutredningen skal bare omfatte de delene av planen som fastsetter rammer for framtidig utbygging og som samtidig innebærer endringer av den gjeldende planen.

### Tema i planarbeidet

Denne rulleringen av kommuneplanens arealdel er begrenset til temaet reindrift. I møte 13.12.2022 vedtok kommunestyret at soner med tilhørende bestemmelser for reindrift skal innarbeides i kommuneplanens arealdel. I tillegg skal bestemmelser for bebyggelse i LNFR-områdene oppdateres.

Bestemmelsene for reindrift, som er nevnt i avsnittet ovenfor, er saksbehandlingsreglene som er tilknyttet det mye temakartet for reindrift, hvor Ildgruben reinbeitedistrikt har definert tre soner med ulike krav, i tillegg til de generelle bestemmelsene, som gjelder for hele distriktet. Kartet nedenfor viser de tre sonene.



Figur 1: Kartet viser de tre ulike sonene som Ildgruben reinbeitedistrikt har utarbeidet krav til

Bestemmelsene til kommuneplanforslaget skal utarbeides med utgangspunkt i saksbehandlingsreglene og temakartet. Fram til at ny arealdel blir vedtatt, skal saksbehandlingsreglene fungere som tilleggsbestemmelser til bestemmelsene og retningslinjene i kommuneplanens arealdel. Saksbehandlingsreglene er vedlagt planprogrammet.

Saksbehandlingsreglene nevner flere utfordringer, blant annet: spredt bygging av boliger og hytter innenfor LNFR-områdene og lysforurensning. Du kan lese mer om disse utfordringene, andre sentrale utfordringer og utredningsbehov for planarbeidet i planprogrammet under kapittel 3, som starter på side 9.

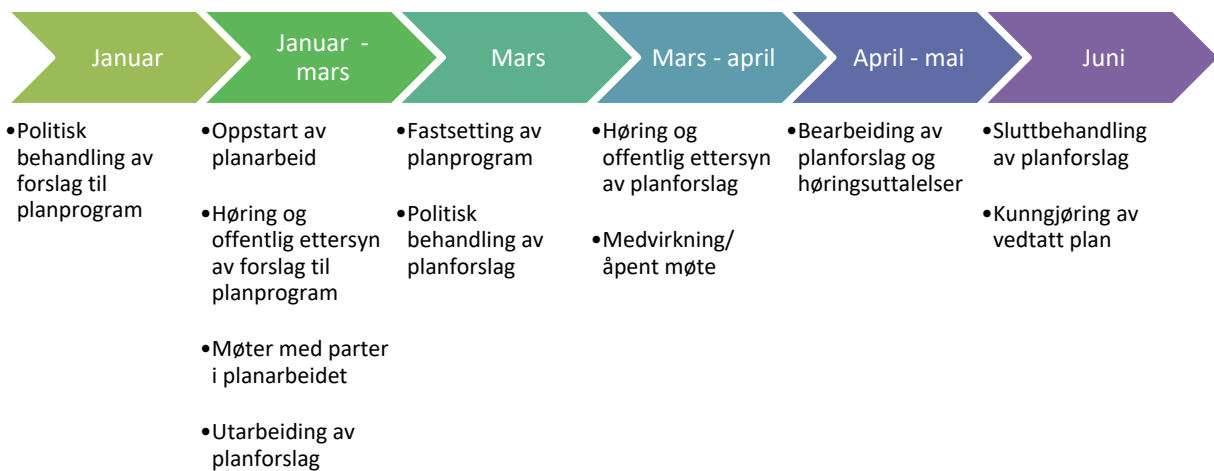
### Planprosess og framdriftsplan

I løpet av januarmåned skal forslaget til planprogram behandles av det politiske utvalget for miljø- plan- og ressurs. Utvalget avgjør om planprogrammet skal ut på høring og offentlig ettersyn. Samtidig som høringen, skal det varsles om oppstart av planarbeid.

Høringen av planprogrammet skal foregå i minst 6 uker. I løpet av denne høringsperioden fram til og med mars, skal vi avholde møter med viktige parter i planarbeidet, bearbeide planprogrammet og innspill som har kommet inn i løpet av høringen og samtidig utarbeide et planforslag.

Ifølge framdriftsplanen, skal planprogrammet fastsettes i mars samtidig som at forslaget til arealdel behandles politisk. Deretter skal planforslaget ut på høring og offentlig ettersyn i minst 6 uker. I løpet av denne høringsperioden skal vi avholde et åpent møte. Deretter skal vi bearbeide planforslaget og høringsuttalelsene og levere et planforslag som er klar for sluttbehandling i løpet av juni 2023.

Planprosessen som er illustrert i tidslinjen nedenfor, er svært optimistisk og er bare gjennomførbar dersom det ikke dukker opp noe uforutsett.



### Medvirkning til planarbeidet

Planarbeidet skal legge til rette for medvirkning etter føringene i plan- og bygningsloven.

Det skal være to høringsperioder i løpet av planprosessen. Den første er høring og offentlig ettersyn av planprogrammet, og den andre er høring og offentlig ettersyn av forslag til arealdel. I løpet av disse periodene vil det være mulig å komme med innspill til planarbeidet.

Vi skal også ha møter med Ildgruben reinbeitedistrikt og andre viktige parter som har innspill på løsninger til arbeidet med planen. Disse møtene skal foregå i løpet av høringsperioden av planprogrammet.

I løpet av høringsperioden for planforslaget, skal vi avholde et åpent møte, hvor alle som har lyst, kan komme for å høre om planarbeidet og få mulighet til stille spørsmål.

18.01.2023

Florian Kindl  
avdelingsjef  
avdeling for areal og miljø

Inger Blikra  
seksjonsleder  
seksjon for kart og arealplan